



Accueillir  
Expérimenter  
Entreprendre

**CA du 19/09/19**

**Point Financier**

# Point d'avancement 2019

<u>COPEA</u> CA du 19/09/19	Point au 09/09/19		Réalisé 2018
		/2018	
Ventes	26 533	88%	30 131
Achats sous traitance	8 052	36%	22 174
<i>dont interne</i>	0		
Cotisations	81 133	99%	81 954
Subventions	0		0
Refacturation aux adhérents	8 320	49%	16 995
Autres produits	282		8
Divers fonctionnement	11 519	76%	15 149
Missions réception	3 124	33%	9 502
Déplacements	5 459	68%	7 988
Salaires et charges	23 685	50%	47 788
<b>Résultat courant</b>	<b>64 430</b>		<b>26 487</b>
Produits exceptionnels	0		360
<b><u>RESULTAT avant IS</u></b>	<b>64 430</b>		<b>26 847</b>
<u>IS</u>			976
<b>Résultat Net</b>	<b>64 430</b>		<b>25 871</b>

# Reste à réaliser d'ici la fin de l'année

## PRODUITS

### Formations :

A facturer : sociétariat 2 journées

Programmées : Gestion d'une CAE et Sociétariat

En cours : Analyse des Pratiques Professionnelles

### Accompagnement :

Reste à démarrer celui de Potentielles

## CHARGES

Coût COPIL : jusqu'à la fin de l'année

# Prévisionnels 2019

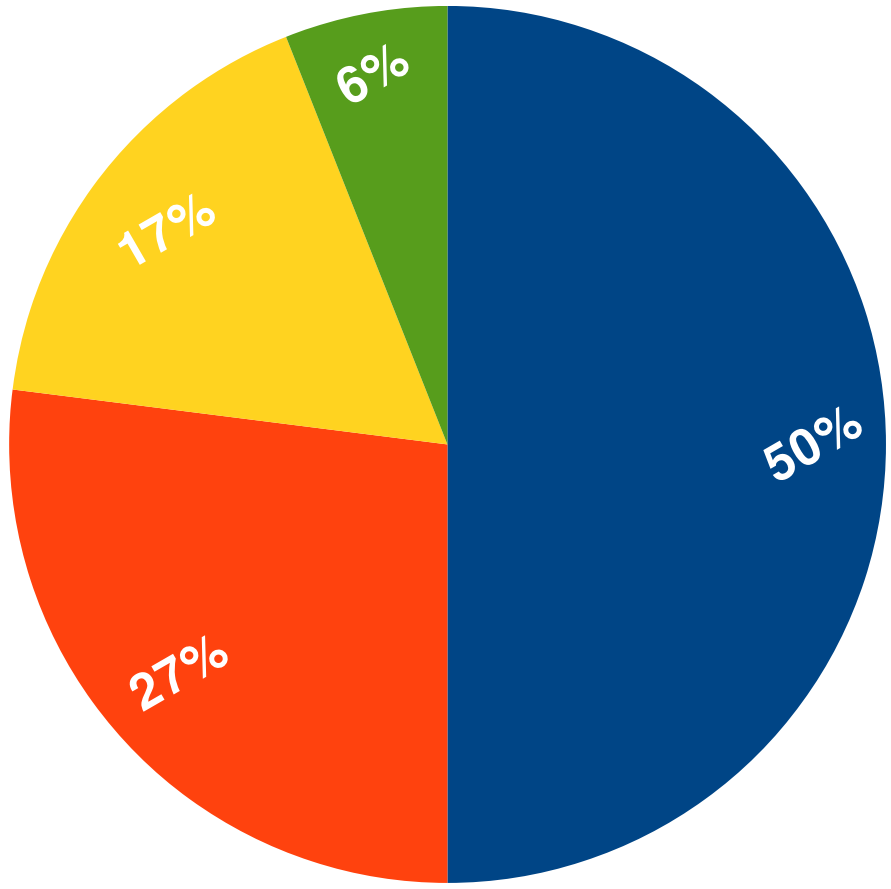
<b>COPEA</b> <b>CA du 19/09/19</b>	<b>Prévi</b> <b>optimiste</b>		<b>Prévi</b> <b>pessimiste</b>	
		/2018		/2018
Ventes	39 633	132%	35 633	118%
Achats sous traitance	26 150	118%	30 150	136%
<i>dont interne</i>	12 950		15 750	
Cotisations	81 133	99%	81 133	99%
Subventions	0		0	
Refacturation aux adhérents	27 900	164%	26 000	153%
Autres produits	0		0	
Divers fonctionnement	13 049	86%	13 469	89%
Missions réception	21 600	227%	21 900	230%
Déplacements	4 900	61%	6 500	81%
Salaires et charges	57 096	119%	60 396	126%
<b>Résultat courant</b>	<b>25 871</b>		<b>10 351</b>	
IS	1 000		500	51%
<b>Résultat Net</b>	<b>24 871</b>	96%	<b>9 851</b>	38%

# Prévision 2019/2020

Éléments de Bilan	2019	2020
Fonds propres fin 2018	62 883	
Actifs	870	
Charge exceptionnelle (Louty)	21 500	
Remboursement des parts Louty		5 500
Projection 2019	Prévi optimiste	Prévi pessimiste
Résultat avant Louty	9 851	24 871
Charges exceptionnelle (Louty)	21 500	21 500
Résultat	-11 649	3 371
<b>Reste en fonds propres fin 2019</b>	<b>51 234</b>	<b>66 254</b>

# Répartition du temps salarié à Copéa

- Gestion de l'association
- Savoir-faire échanges de pratiques
- Formations
- Acc. création



Gestion de l'association		
Accueil	15%	<b>50%</b>
Gestion	9%	
Vie asso dt copil Fédé	20%	
Communication	5%	

Savoir-faire échanges de pratiques		
<u>BPS</u>	4%	<b>27%</b>
Échanges pratiques	10%	
Sète	13%	

# Analytique des activités de COPÉA

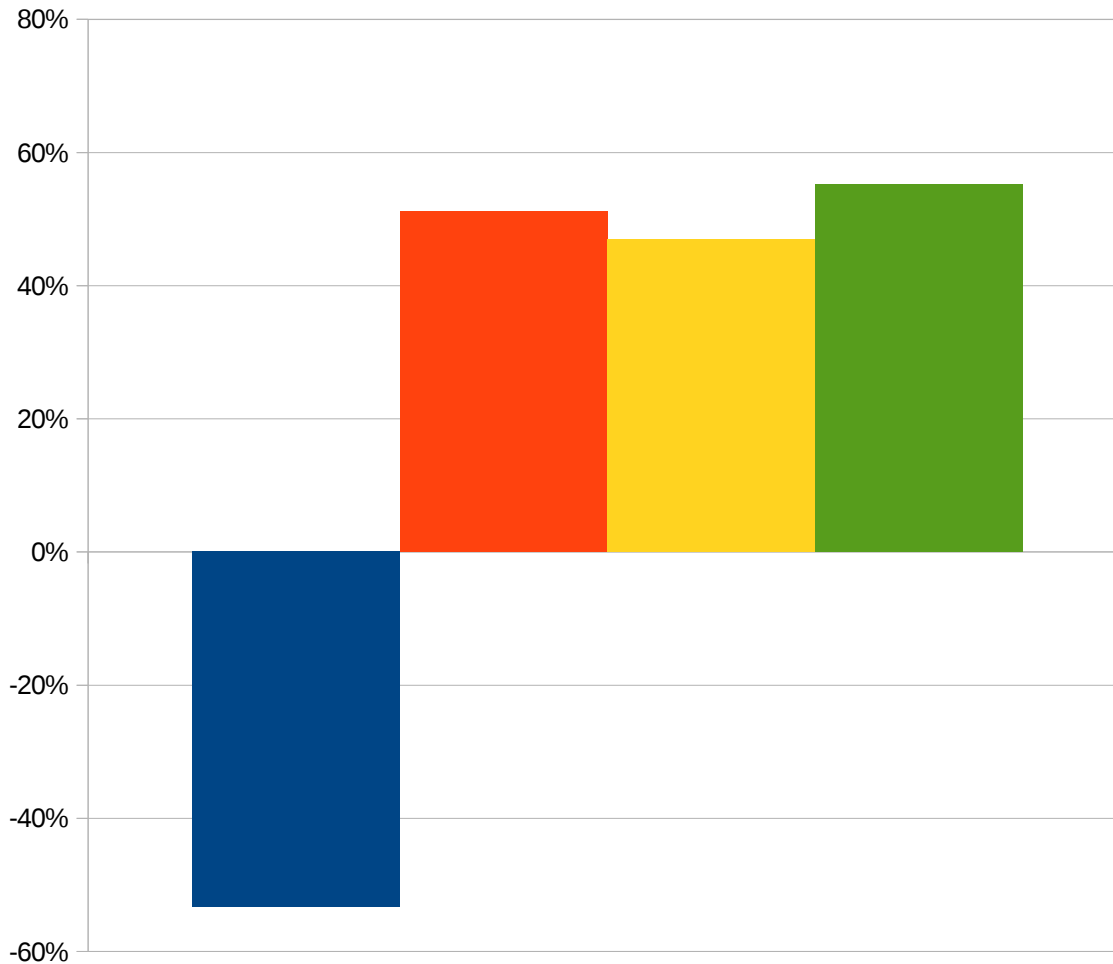
Cotisations 2019

81 133

	<i>Cotisations</i>	<i>Financement direct</i>	<i>Coûts directs</i>	<i>Coûts indirects</i>	<i>Résultat</i>
<b>Gestion de l'association</b> Accueil, Gestion, Vie associative, Communication	40 220	0		49 482	-9 262
<b>Savoir-faire échanges de pratiques</b>	21 844	14 000	12 300	14 658	8 886
<u>BPS</u> (intervenants + <u>coordo</u> )	3 121	9 000	4 000	2 891	5 230
Échanges de pratique (mise à disposition Caroline)	8 321	0	6 000	5 385	-3 063
Sète (location salles + 1,5 mois de <u>coordo</u> )	10 402	5 000	2 300	6 382	6 720
<b>Formations</b> (formateurs, déplacements, commission, <u>coordo</u> ) <u>RH</u> , Bases compta, <u>APP</u> , <u>CAE</u> , Sociétariat	13 869	16 000	7 000	14 702	8 167
<b>Accompagnement à la création</b> (Référénts, déplacements, <u>coordo</u> )	5 201	12 000	2 800	4 818	9 583

Répartition des cotisations et des charges indirectes / temps de coordination)

# Répartition du résultat de COPÉA



- Gestion de l'association
- Savoir-faire échanges de pratiques
- Formations
- Accompagnement à la création



# de COPÉA vers la fédération...

Que souhaitons-nous valoriser ?

- un réseau toujours attractif,
- la coopération interne, les rencontres de Sète, ...
- la Base des Savoirs,...

Et aussi ...

- la création de Louty,
- le travail sur la loi ESS,
- le lancement de l'agora,
- la construction elle-même de la fédération,...